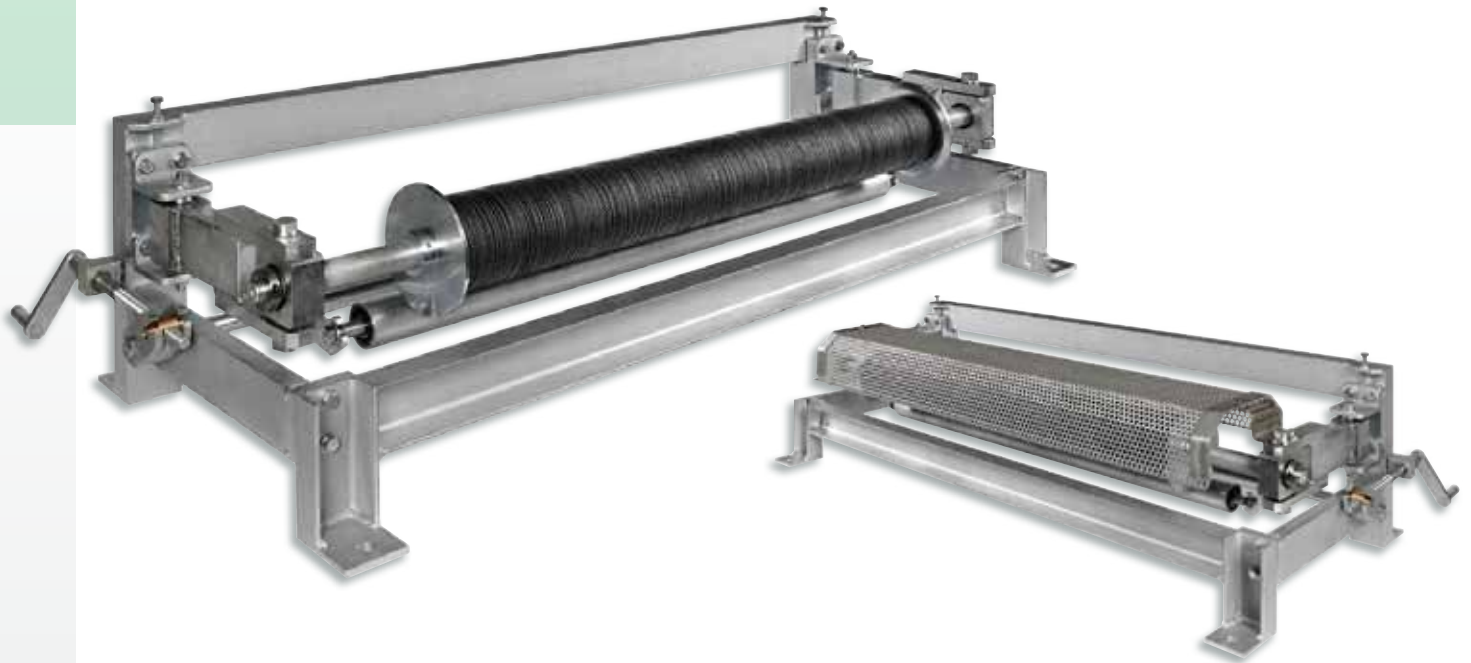


CLEANBELT®

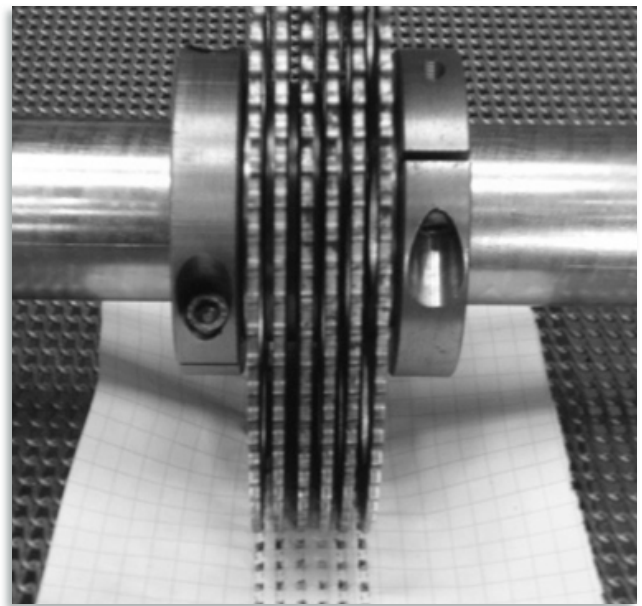


Sistema de limpieza para las
cintas enrolladas para hornear
STEINHAUS



El sistema de limpieza CLEANBELT no requiere mantenimiento y ha sido especialmente desarrollado para las cintas enrolladas de hornear fabricadas por Steinhaus.

La estructura en forma de espiral de nuestras cintas enrolladas para horno es pareja y mantiene la misma cantidad de espirales en todo el largo de la cinta. La ventaja de contar con una malla sin variaciones es la que aprovecha el sistema CLEANBELT para romper la suciedad acumulada en la superficie sin romper la malla. Los sistemas de cepillo del horno pueden entonces, adecuadamente utilizados, quitar la suciedad de manera más eficiente. Junto con los cepillos, el sistema CLEANBELT ayuda a contrarrestar los problemas de la operación diaria causados por las cintas sucias como cambios en la circulación del aire, mayores costos relacionados con el manejo del calor, menor flexibilidad y vida útil de las cintas.



Ventajas del sistema CLEANBELT®

- El sistema trabaja de manera continua y mecánica casi sin mantenimiento ya que requiere únicamente limpieza de manera regular con aire comprimido o chorro de agua fuerte.
- Limpieza adicional de las cintas para horno mínima o inexistente.
- Mejora en la administración de la temperatura del horno.
- Considerable reducción del consumo energético utilizado para el calentamiento del horno.
- Mayor vida operativa debido a que las cintas no deben cambiarse más debido a suciedad.
- Sistema apropiado para varios ciclos de vida útil de las cintas.
- Fácil instalación sin componentes eléctricos.
- Rápido retorno de la inversión.

Referencias

Desarrollado por y en cooperación con nuestro socio francés TMFCT, una compañía de servicio experimentada en la industria panadera, los sistemas CLEANBELT operan con éxito desde hace más de 4 años para gran satisfacción de nuestros clientes. Entre nuestros clientes se encuentran compañías muy respetadas en el mundo del horneado, en países como Alemania, Francia, Italia, España, Grecia, Rusia, Polonia, República Checa, Líbano, Indonesia y Argentina.



Modo de operación

El cilindro CLEANBELT consiste de una rueda de engranaje montada de manera individual combinada con discos a distancias intermedias que se ajustan para la estructura de la malla específica de cada cinta. De esta forma, encajan exactamente en la estructura y las aberturas de la cinta que se use. Las ruedas de engranaje pueden romper las (tortas de) suciedad adheridas a la superficie y/o atrapadas en la malla de la cinta para que finalmente el sistema de cepillos (ya instalado en nuestras mallas) y el CLEANBELT puedan quitarlas.

El sistema completo casi no necesita mantenimiento y se limpia, de ser necesario, con aire comprimido o chorro de agua fuerte.

El sistema es auto propulsante dado que las ruedas de engranaje del cilindro CLEANBELT siguen la hilera de la mallas a lo largo de la cinta. No hace falta contar con instalación eléctrica.

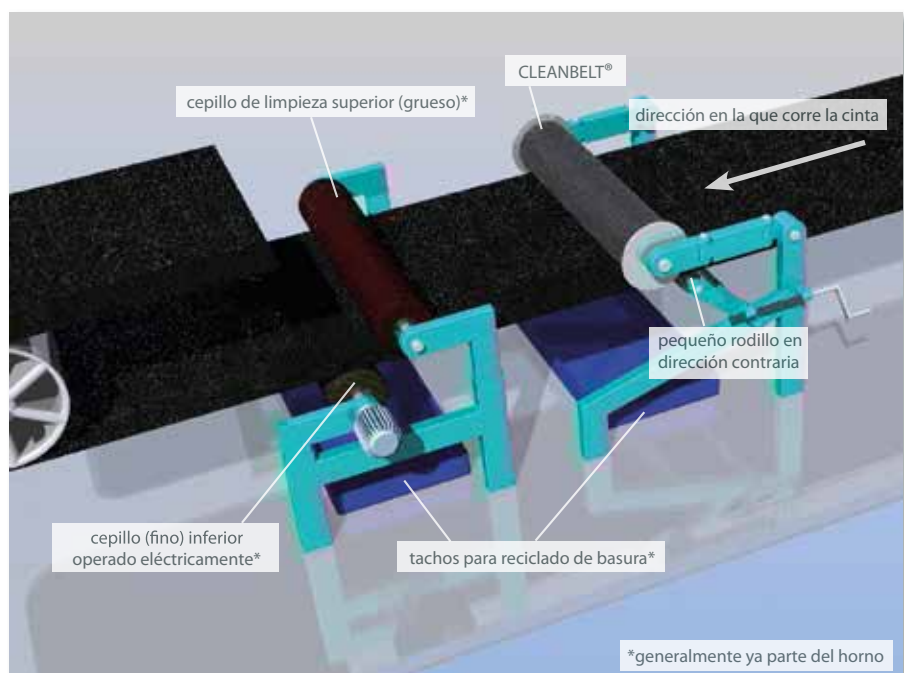
¹ Nuestra experiencia en el rubro nos ha demostrado que para muchos sistemas de cepillos hay un gran potencial para mejorar también. Con gusto les brindaremos asistencia de como mejorar junto con nuestro sistema CLEANBELT el mejor resultado posible para su cinta.

Sistema empotrado

El siguiente gráfico muestra el sistema CLEANBELT y los cepillos que ya vienen instalados en el horno. Entre el CLEANBELT y los cepillos no debe haber rodillos para soporte ni nada parecido. De no ser así, la capa de suciedad que quiebra el sistema volvería a aprisionarse contra las mallas en la parte posterior de la cinta de hornear.

Para lograr un sistema de limpieza óptimo haga correr la cinta por primera vez con un cepillo grueso en la parte superior y uno fino en la parte inferior (haciendo que la cinta corra en sentido inverso).

Siempre existen movimientos laterales en las cintas para horno cuando están en funcionamiento. Y también ocurren, aunque en menor medida, con nuestras cintas enrolladas para horno. Para igualar estas variaciones en la operación el sistema CLEANBELT se auto sostiene en una estructura independiente que puede seguir el movimiento suave de la cinta hacia la izquierda y hacia la derecha.



Componentes del sistema CLEANBELT

El sistema CLEANBELT incluye:

Partes principales

- Cilindro CLEANBELT con ruedas de engranaje y discos distanciadores.
- Estructura marco independiente con soporte de cilindros libre, contra cilindro

Partes opcionales

- Malla de seguridad.
- Bandeja para basura.

Para presupuestar necesitamos contar con la siguiente información técnica:

- Ancho real de la cinta, medida en tres lugares diferentes de la cinta.
- Cantidad de mallas (orificios) en todo el largo de la cinta.
- Alternativamente, número de orden y de referencia de nuestras cintas.



CLEANBELT sin la malla de seguridad



La estructura marco independiente para el CLEANBELT que sigue los movimientos de la cinta

Representante en Argentina:

**Euro
Reps**

Info@euro-reps.com.ar | www.euro-reps.com.ar

 **STEINHAUS**